

## TECHNICAL DATA SHEET

### RAPI BOX

VERSION - 09.09.2015

#### RAPI BOX

Boite inoxydable encastrable pour faciliter l'installation et la protection du luminaire LAPL dans le sol.

La boîte contient:

- trous d'évacuation
- 4x16mm trous pour tube électrique

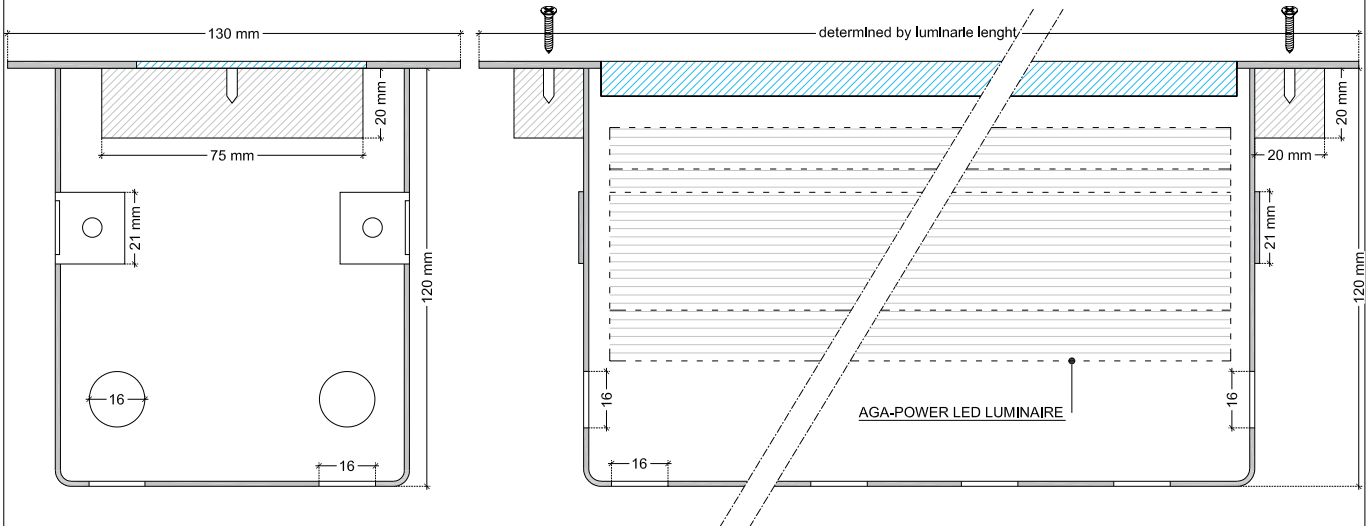
Flush mount stainless steel box for easy installation and protection of LAPL luminaire recessed in the ground.

The box is provided with:

- Drain holes
- 4x16mm holes for electrical tube



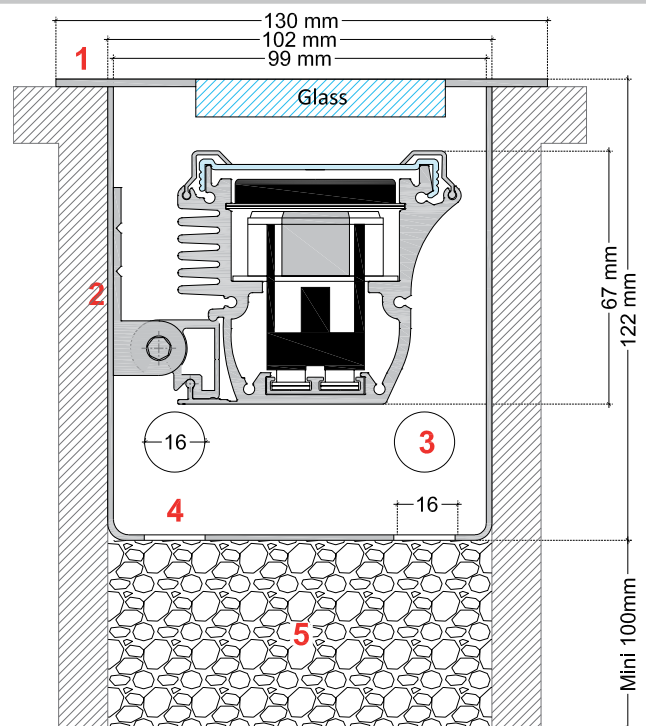
#### LASY BOX DIMENSIONS



#### LASY BOX - PRECAUTION OF INSTALLATION

**Lors de l'installation dans le sol, il est impératif et essentiel de prévoir un drainage en pierre pour permettre à la condensation de s'évacuer.** Le luminaire ne doit pas être durablement en contact avec des matériaux corrosifs. Les matériaux agressifs peuvent provenir de l'eau du sol et altérer le boîtier. Si la qualité du sol n'est pas connue, il faut réaliser une analyse de ses composants avant l'installation du produit. Certains matériaux agressifs pouvant également attaquer la surface du luminaire, il faut donc limiter l'utilisation de produits de salage des voies publiques aux abords de l'appareil. Des courants de fuite rentrant par l'extérieur et conduits dans le sol par le luminaire, causent des dommages de corrosion. Des contre-mesures appropriées doivent être effectuées.

**When installing the luminaire in the ground, it is important and essential to provide a proper stone drainage so that condensation can drain out.** The luminaire must not permanently have contact with aggressive media. Aggressive media might be washed out of the soil and might corrode the housing of the luminaire. In case of an unknown composite of the soil a soil analysis should be made before installation. Aggressive media that is outgoing from the ground surface might also affect the luminaire. Thus an overuse of de-icing agents in the surroundings should be avoided. Parasite current, occurring from the outside which is conducted by the luminaire into the soil, will cause corrosion damage. Suitable counter measures must be carried out.



**1 : Ground recessed LAPL luminaire / 2 : Stainless steel RAPI BOX / 3 : Holes  $\phi$ 16mm for electrical tube / 4 : Drain holes so that condensation can drain out / 5 : Stone drainage minimum 100mm**